

HÜSEYİNİ
(Sarkı)

YÜRÜK SEMÂİ

TANBURİ ALİ EF.
(1836-1902)

Sen den bi lî rîn yok ba na bir

fa i de ey gül

fa i de ey gül (Saz)

göl (Saz) Gül ya ğı nı el

ler sü rü nür çat la sa bül

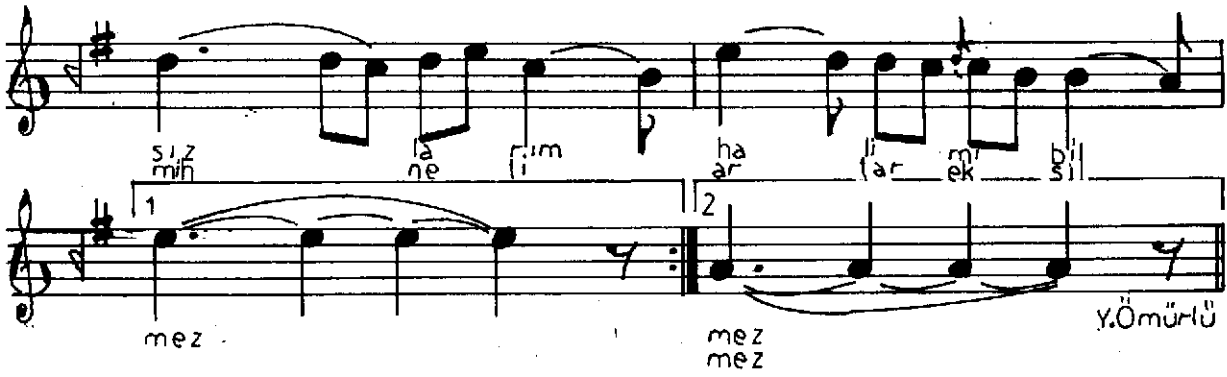
bül çat la sa bül

bül (Saz) bül bül (Saz) KARAR

Et sem de a bes tîr si te ni

ha re te ham mül

ha re te ham mül (Saz) YÖmürlü



SENDEN BİLİRİM YOK BANA BİR FÂİDE EY GÜL
GÜL YÂĞINI ELLER SÜRÜNÜR ÇATLASA BÜLBÜL
ETSEM DE ABESTİR SİTEM-İ HÂRE TAHAMMÜL
GÜL YÂĞINI

ELLERLE O ZEVK ETTİ, BEN ÂTEŞLERE YANDIM
ÇEKTİM OKADAR CEVR-Ü CEFÂSIN KİM USANDIM
DERLERDİ KABÜL ETMEZ İDİM ŞİMDİ İNANDIM
GÜL YÂĞINI

Vezin: MEFÛLÜ MEFÂİLÜ MEFÂİLÜ FEÛLÜN

EDÂLİ BİR YOSMA KARARIM ALDI
BENİ MECNÛN GİBİ SAHRÂYA SALDI
GÖNÜL GAM İÇİNDE BUNALDI KALDI
AĞLARIM, SIZLARIM HÂLİMİ BİLMEZ
ÂŞIKIN MİHNETİ ARTAR, EKSİLMEZ

Fâide : FAYDA
Abes : BOS, BOŞUNA
Sitem-i hâr: DİKENİN. EZİYETİ
Mihnet : SIKINTI, KEDER